

Trafik Psikolojisi nedir ve neden gereklidir?

Trafik Psikolojisi, Psikoloji biliminin yeni ve hızla yayılmakta olan uygulamalı bir alt dalıdır. Trafik kavramını oluşturan üç öge olan, "araç", "insan" ve "çevre" olgularının hem ayrı ayrı hem de trafik sistemi içinde, birbirleriyle olan etkileşimlerinin incelenebilmesi için ortaya çıkmıştır. Yapılan araştırmalar kazalardaki en büyük etmenin 'insan faktörü' olduğunu (sürücü davranışları, sürücünün becerileri ve kişiliği) ortaya koymuştur. Bu sebeple Trafik Psikolojisi'nin en büyük amacı, trafik kazalarında insan faktörünün oynadığı rolü saptamak ve araştırma bulgularından yola çıkarak bu kazaları engelleyebilecek önlemler üretip, trafik sistemlerinin daha güvenli ve daha ekonomik olmasına katkıda bulunmaktır.

Trafik ile ilgili daha ayrıntılı bilgi almak ve/ya sürücü davranışlarınızla ilgili profesyonel destek almak isterseniz, DAÜ-PDRAM'ı ziyaret edebilirsiniz.

Doğu Akdeniz Üniversitesi

Psikolojik Danışmanlık Rehberlik ve Araştırma Merkezi
(DAÜ-PDRAM)

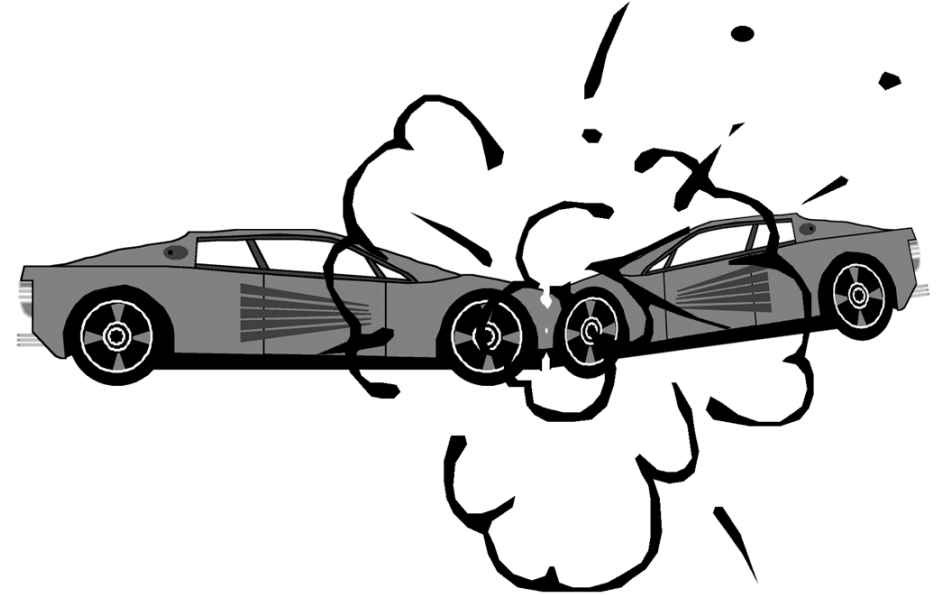


Adres: Kuzey Kampüsü, Sağlık Merkezi Binası, Zemin Kat
Tel: (0392) 630 2251, Faks(0392) 630 2475 - (0392) 630 2254
e-mail: counsel.pdram@emu.edu.tr
web: <http://pdram.emu.edu.tr/>

KAZASIZ YARINLARA DOĞRU

Hoşgörülü

Güvenli



Sürüşler

Trafik

Trafik kelimesinin sözlük anlamı: Ulaşım yollarının yayalar ve her çeşit taşıt sürücüsü tarafından belli bir düzen içerisinde kullanılmasıdır. Trafik üç temel alt öğeden oluşan büyük bir sistemdir. Her biri kendi içinde pek çok farklı işleyişe sahip olan bu üç temel alt öğe; insan, araç ve çevredir.

Trafiği Etkileyen Sürücü Davranışlarına İlişkin Değişkenler

Sürücülük kapasitesi, doğuştan gelen yetenek ve sonradan kazanılan deneyim, bilgi ve becerilerle belirlenir. Örneğin; dikkat, konsantrasyon, el-ayak-göz koordinasyonu, ref leks, hız, mesafe tahmini, karar verme vb.

Kişinin kendisine, yaşamına, diğer insanlara ve trafik kurallarına yönelik tutumu ile onlara verdiği değer, inanç ve alışkanlıkları, nasıl bir sürücülük davranışı göstereceğini belirler.

Sürücünün genel motivasyon düzeyi ve o anki psikolojik durumu sürücülük davranışını olumlu ya da olumsuz etkileyebilir.

Sürücünün genel fizyolojik durumundaki bozukluklar; örneğin yorgun ve uykusuz, alkol/ilaç almış veya hasta olması, onun diğer zamanlara göre daha tehlikeli ve hatalı araç kullanmasına, kendisi ve diğer sürücüler için tehlike yaratmasına sebep olabilir.

Sürücünün risk algısı, risk alma eğilimi ve tehlikeleri göze alma düzeyi, davranışlarını ve kazaya yatkınlığını belirleyen önemli faktörlerin başında gelir.

Genellikle saldırgan, rekabetçi, kural tanımaz, sorumluluk duygusu gelişmemiş kişilerin trafik ortamındaki sürücü davranışları diğer sürücülerle kıyaslandığında daha tehlikeli olmaktadır.

Sürücülerin Kaza Yapmalarına Neden Olan Faktörler

- **Sürücünün Yaşı ve Uyarılar:** Örneğin, gençlik dönemi, bireyin öznel düşünme becerisine sahip olduğu ancak problem çözme becerilerine ilişkin deneyimlerinin çok yeterli olmadığı bir dönemdir. Herhangi bir uyarı bireyin ilgisini kolaylıkla çekebilmektedir. Aşırı hız ya da alkol etkisi altında araç kullanma da genç sürücüler için bir çeşit heyecan arama ve duyguları dışı vurma yolu olabilmekte ve çeşitli kazalara yol açabilmektedir.
- **Deneyimsiz sürücülerin acil duruma müdahale etme becerilerinin olmayışı:** Güvenli araç kullanma, sürücünün kurallara uyması, sürücülük becerisi ve araç sürme deneyimini kapsayan bir bütündür. Sürücülerin, kurallara uygun olarak araç kullanmayacak kadar kendilerine aşırı güvenmeleri ve acil durumlarla başatma deneyimlerinin olmayışı kazalara neden olan riskli durumlar yaratabilmektedir.

